

Liebe PointCab-Nutzer,

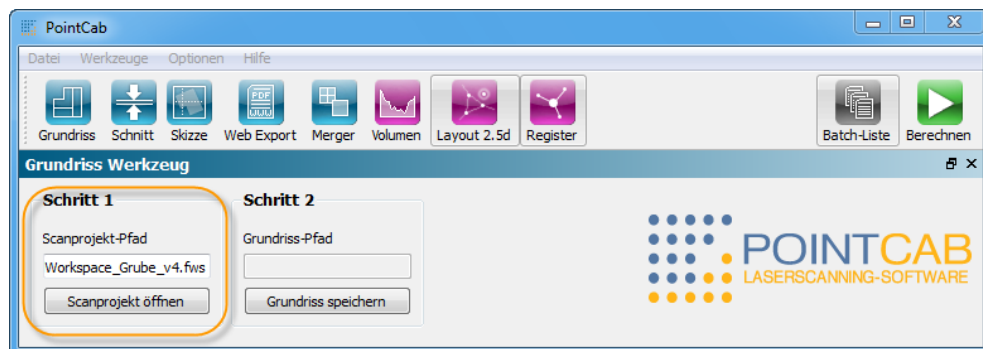
heute möchten wir Ihnen das neue PointCab Volumen-Werkzeug vorstellen und Ihnen zeigen, wie Sie ein Volumen aus einer Punktwolke berechnen können.

Voraussetzung zur Anwendung des Volumen-Werkzeugs ist ein registrierter Workspace. Das heißt, die Laserscanner-Standorte müssen zueinander ausgerichtet sein.

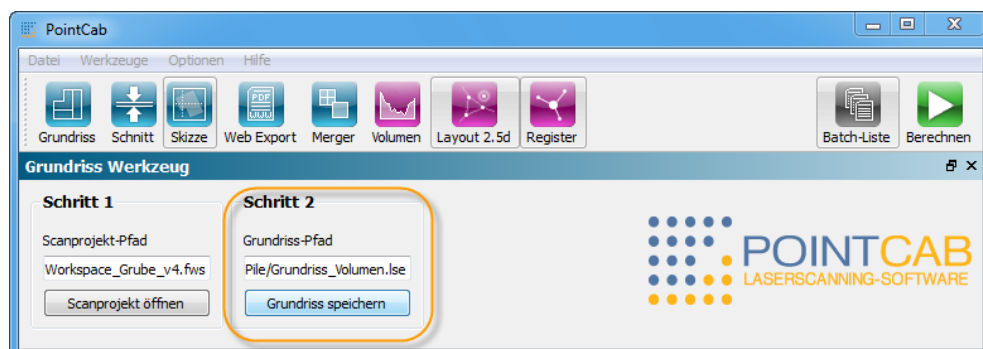
Um in PointCab das Volumen eines bestimmten Scanbereichs berechnen zu können, müssen Sie zuerst eine Draufsicht des eingescannten Bereichs erstellen.

Gehen Sie wie folgt vor:

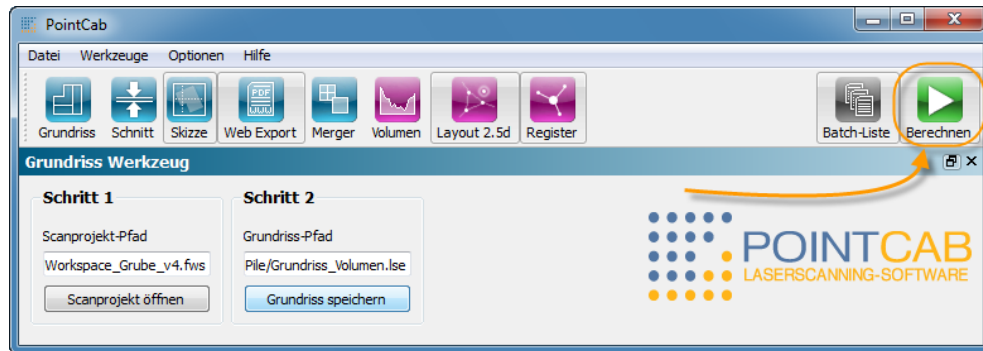
1. Starten Sie PointCab.
2. Laden Sie unter Schritt 1 Ihren Arbeitsbereich (fws, lsproj, rsp, ptg, zfs, zfprj, ptx, lse) in PointCab ein.



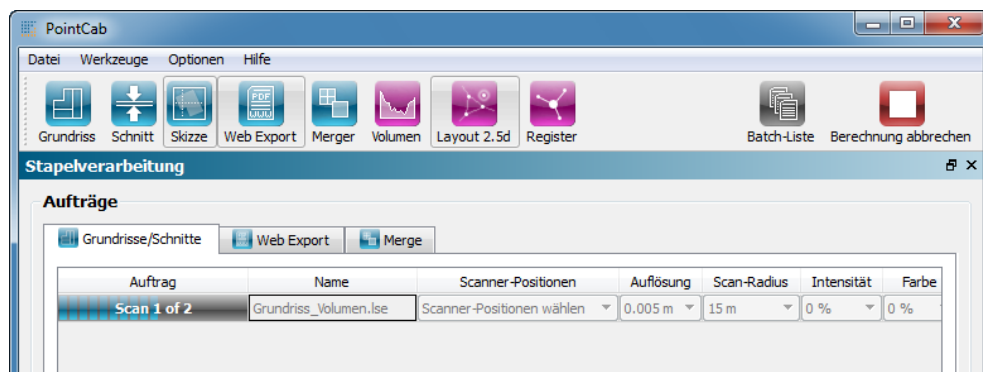
3. Benennen Sie unter Schritt 2 Ihren Grundriss und speichern Sie das Ergebnis in ein gewünschtes Verzeichnis.



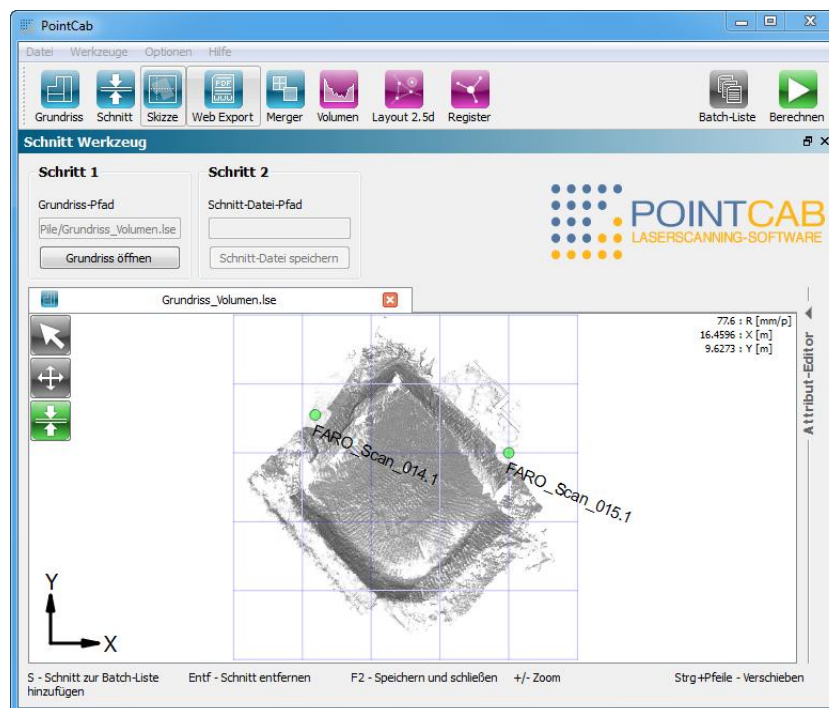
4. Starten Sie die Berechnung.



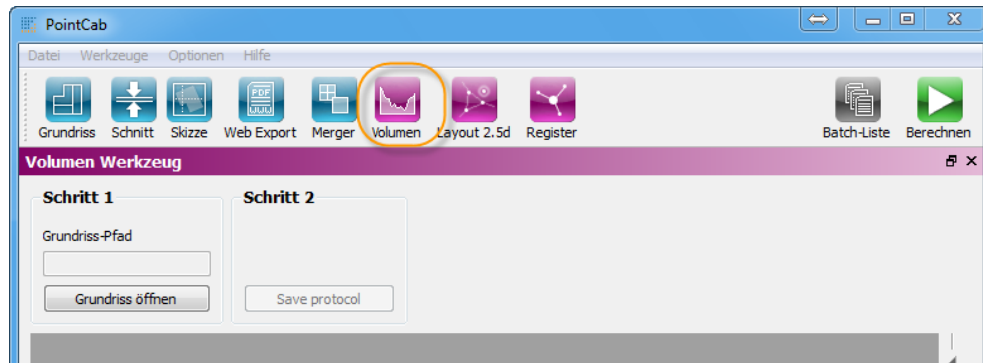
Während der Berechnung zeigt PointCab den Fortschritt der Berechnung in der Batch-Liste an:



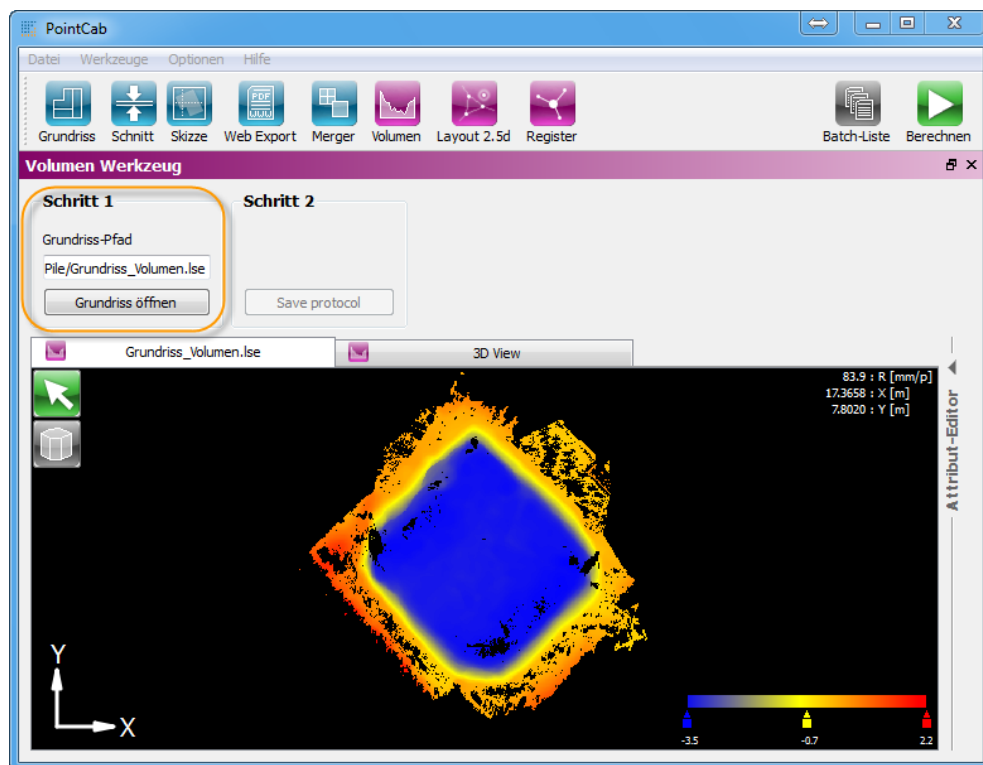
Nach Abschluss der Berechnung wird das Ergebnis im Schnitt-Werkzeug angezeigt:



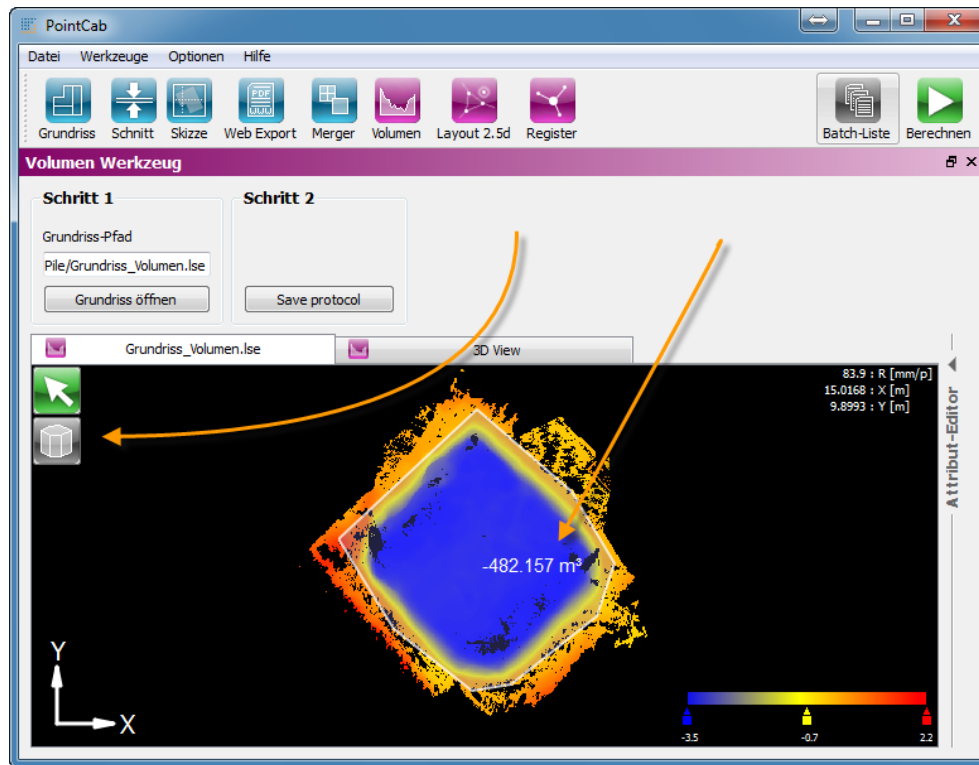
5. Aktivieren Sie das Volumen-Werkzeug.



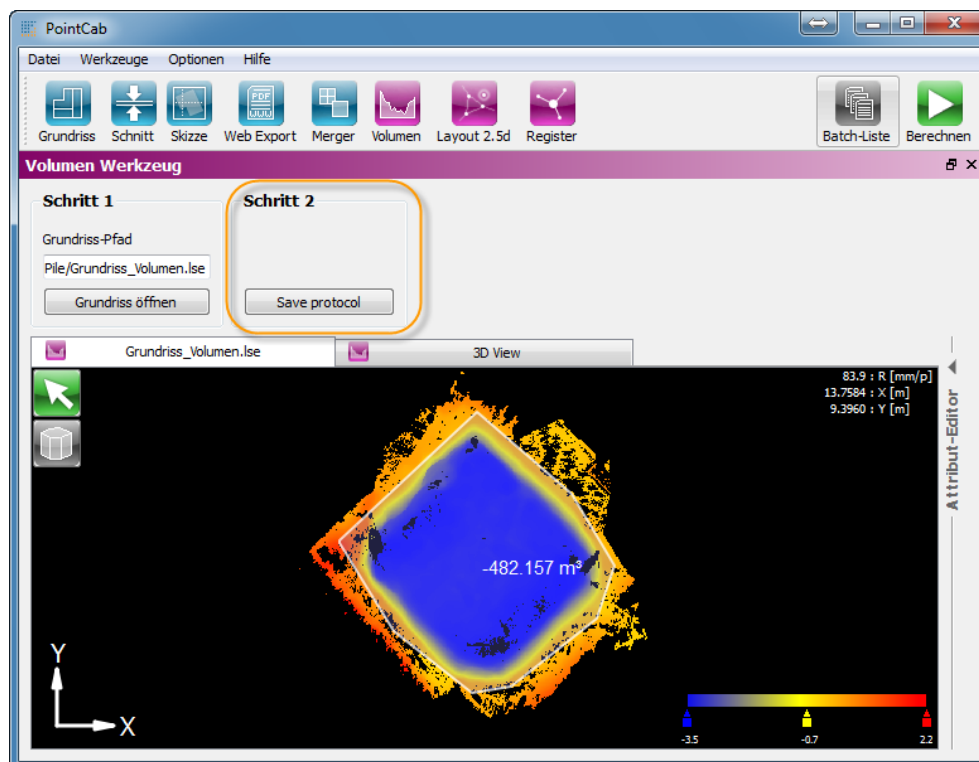
6. Lesen Sie die Draufsicht in Schritt 1 ein.



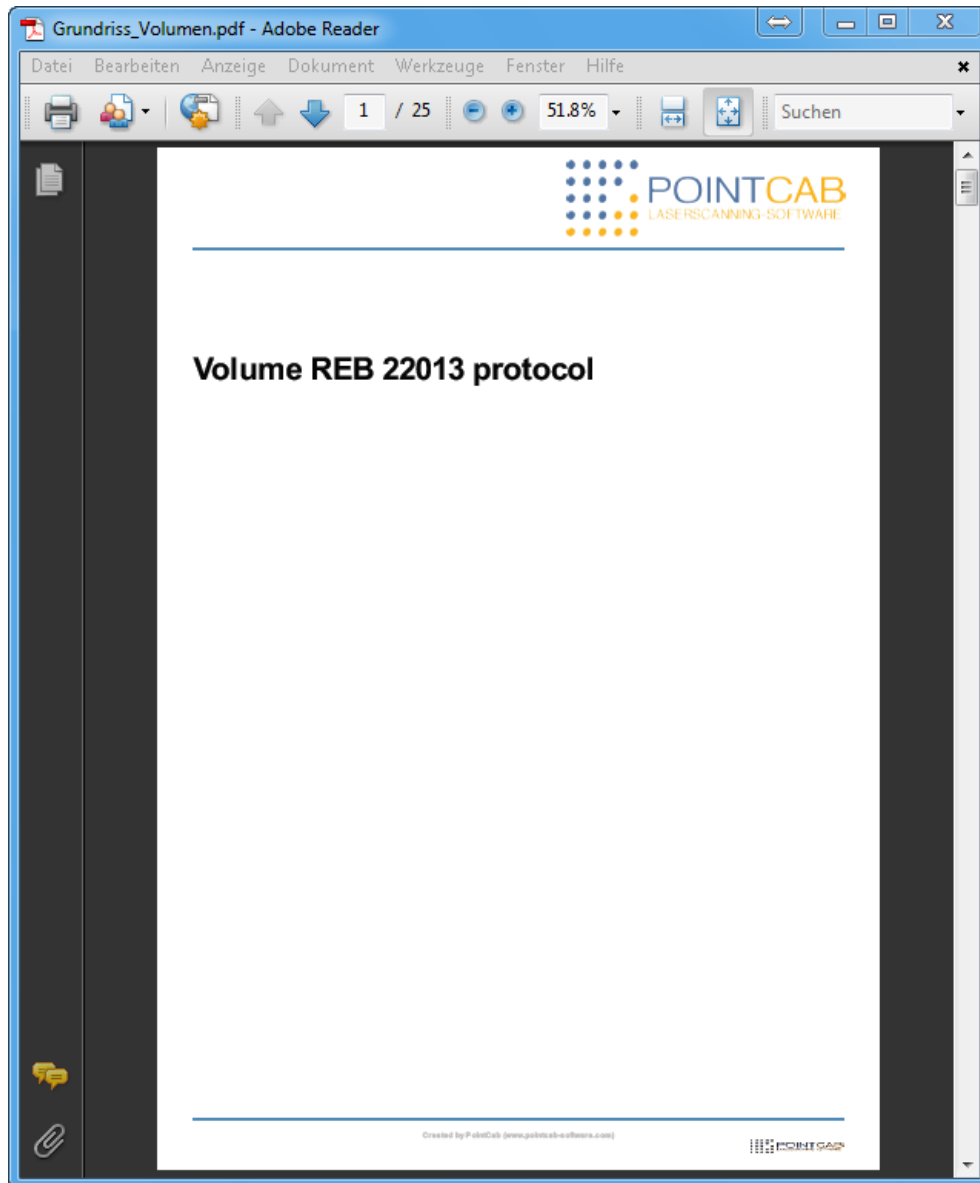
7. Aktivieren Sie das Volumenwerkzeug und selektieren Sie den für die Volumenberechnung gewünschten Bereich. Das Volumen wird sofort berechnet und angezeigt.



8. Speichern Sie die Berechnung in Schritt 2.

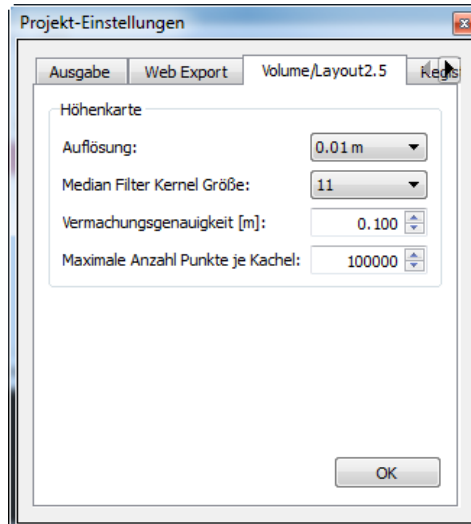


Die Protokolldatei nach REB22013 wird im PDF-Format geöffnet:



Passen Sie Ihre Berechnungseinstellungen an!

Um die Berechnungseinstellungen anzupassen, klicken Sie auf Optionen → Einstellungen → Volumen/Layout 2.5d.



Sie können folgende Einstellungen ändern:

Auflösung = Genauigkeit/Detaillierung der Höhenkarte

Median Filter = Filtern der Störpixel

Vermaschungsgenauigkeit = Genauigkeit der Vermaschung der Höhenkarte

Maximale Punkte = maximale Anzahl von Höhenpunkten je Kachel

Sie können sich die Volumenberechnung in PointCab auch in unserem YouTube-Channel auf <http://www.youtube.com/watch?v=UhOIMTH4QeA> ansehen.

Für Fragen jeglicher Art stehen wir Ihnen gerne unter support@pointcab-software.com zur Verfügung.

Wir wünschen Ihnen weiterhin viel Erfolg beim Arbeiten mit PointCab.

Viele Grüße



PointCab-Produktmanager