

**LFM**<sup>®</sup>

# NetView User Experience

**LFM NetView ist eine anwenderorientierte, web-basierte Software, welche dem Benutzer die Möglichkeit eröffnet, Laserscandaten in der einzigartigen Oberfläche des „BubbleViews“ abzurufen und zu bearbeiten.**

**Der BubbleView bietet ein photorealistisches, dreidimensionales 360 Grad Abbild der Scandaten. Die volle Farbunterstützung und die hohe Detailstufe ermöglichen die Betrachtung und Beurteilung kleinster Objekte.**



## LFM NetView Funktionen und Leistung

LFM NetView kombiniert Benutzerfreundlichkeit mit Funktionalität. Mit Hilfe unterschiedlicher Tools können zahlreiche Messungen durchgeführt werden.

Zudem können Objekte direkt in den Scandaten mit Kommentaren und Markierungen versehen werden. Zur einfacheren Navigation zwischen den BubbleViews kann in LFM NetView der Grundrissplan genutzt werden.

LFM NetView lädt die Scandaten direkt aus der LFM Server Datenbank. Dies garantiert die hohe Auflösung und Genauigkeit der Daten.

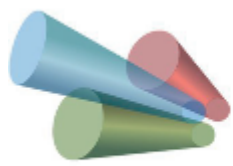
**Unter <http://netview.zf-uk.com/> erhalten Sie den direkten Zugang zu Demoprojekten mit voller Funktionalität.**

## Kontakt

Zoller+Fröhlich GmbH  
Simoniusstr. 22  
88239 Wangen i. A.  
Deutschland

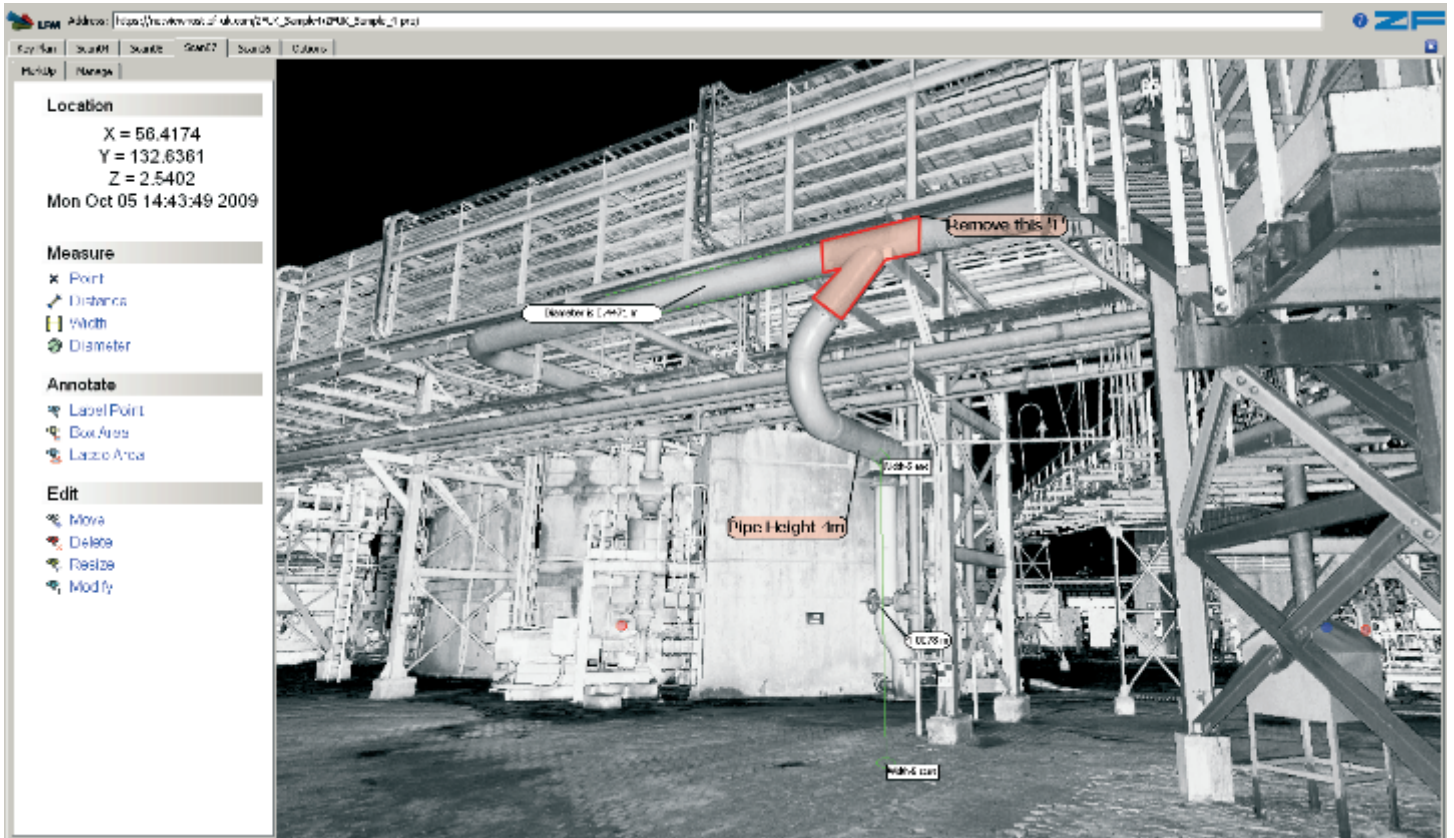
Tel.: +49 7522 9308 0  
Fax: +49 7522 9308 252  
Mail: [info@zf-laser.com](mailto:info@zf-laser.com)  
Web: [www.zf-laser.com](http://www.zf-laser.com)





## Hosting Service

Z+F UK bietet nun auch einen Hosting Service für Ihre Scandaten an. Der Hosting Server zeichnet sich besonders durch hohe Sicherheit, optimale Verfügbarkeit und erstklassige Performance aus. Für Fragen zum Hosting Service sprechen Sie uns bitte an.



## “Jeder Kunde profitiert von LFM NetView”

### Kunden im Bereich Forensik...

Verschiedenste Teams oder Personen wie Ermittler, Staatsanwälte und Gerichtsmediziner können auf die Scandaten eines Tatorts zugreifen, ohne über besondere Softwarekenntnisse zu verfügen und dadurch die gesamte Fallbearbeitung beschleunigen.

### Kunden im Bereich, Architektur, Ingenieurwesen...

Kunden können die Scandaten online betrachten und aktiv am Projekt mitwirken oder den Projektstatus überprüfen.

### Kunden im Bereich Industrie und Anlagenbau...

Im Bereich Asset Management können anlagenbezogene Scandaten über LFM NetView gemeinsam von Ingenieuren, Besitzern und Betreibern für jegliche Art von Projekten eingesehen werden.

### Kunden im Bereich Denkmalschutz und Archäologie...

Kunden in diesem Bereich können ihre Scandaten, die natürlicherweise von hoher historischer Bedeutung und Interesse sind, mit Experten weltweit teilen und analysieren.

## Kontakt

Zoller+Fröhlich GmbH  
Simoniusstr. 22  
88239 Wangen i. A.  
Deutschland

Tel.: +49 7522 9308 0  
Fax: +49 7522 9308 252  
Mail: [info@zf-laser.com](mailto:info@zf-laser.com)  
Web: [www.zf-laser.com](http://www.zf-laser.com)

